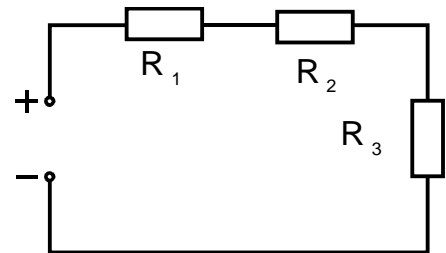


**Technik****Klassenarbeit Nr. 5****14.5.01**

1. Was musst du beachten, wenn du mit einem Multimeter (Mehrfachmessgerät) Ströme oder Spannungen messen willst ?

2. An den Widerständen  $R_1$ ,  $R_2$  und  $R_3$  sollen die Spannungen  $U_1$ ,  $U_2$  und  $U_3$  gemessen werden. Übertrage die Skizze auf dein Arbeitsblatt und zeichne an entsprechenden Stellen die Messgeräte ein.

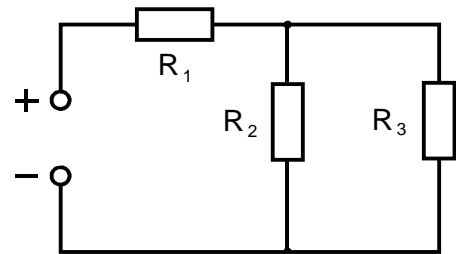


3. Worin unterscheiden sich die Innenwiderstände von Strom - und Spannungsmesser?

Darf man ein Strommessgerät direkt an die Pole einer Autobatterie anschließen ? Begründe.

4. Warum werden digitale Messgeräte mit einer Batterie betrieben?

5. Übertrage die Skizze auf dein Arbeitsblatt und zeichne an den entsprechenden Stellen die Strommessgeräte ein, so dass alle in diesem Stromkreis möglichen Ströme gemessen werden können.



6. Wie funktioniert ein Transistor ? Beschreibe den Transistoreffekt. Fertige dazu auch eine Skizze an.

7. Zeichne die Schaltung eines Regenmelders. Erkläre genau die Funktionsweise.