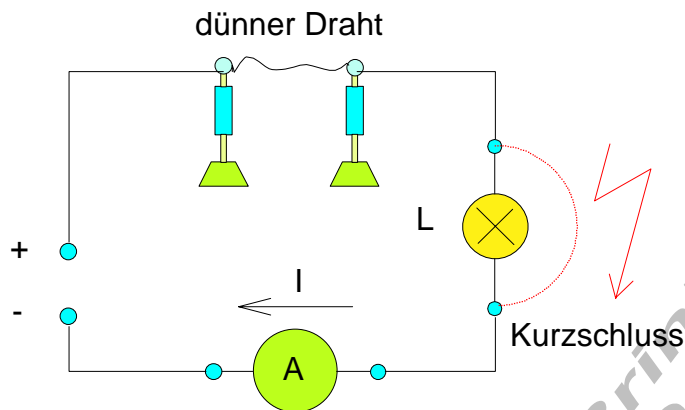


Sicherheit beim Umgang mit Elektrizität

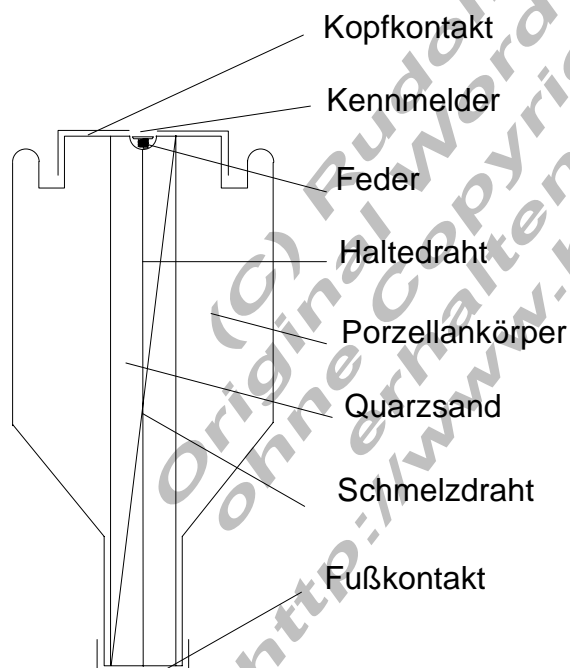
Die elektrische Sicherung

Die Schmelzsicherung

Versuch: Demonstration einer Schmelzsicherung



An jeder Stelle des Stromkreises ist der Strom gleich groß. Um den Stromkreis vor zu großem Strom abzusichern, baut man an einer Stelle einen dünnen Draht ein. Bei einem zu großen Strom oder Kurzschluss schmilzt der Draht durch und unterbricht den Stromkreis.



Steigt die Stromstärke in einem Stromkreis über einen bestimmten Wert hinaus, schmilzt ein im Inneren des Keramikkörpers befindlicher Draht.

So wird der Stromkreis unterbrochen.

Der Strom in einem Stromkreis kann zu hoch werden:

1. Durch einen **Kurzschluss**
2. Durch eine Überlastung der Leitung

Merke

**Eine Sicherung darf niemals durch einen Draht geflickt werden.
Es besteht Brandgefahr !**