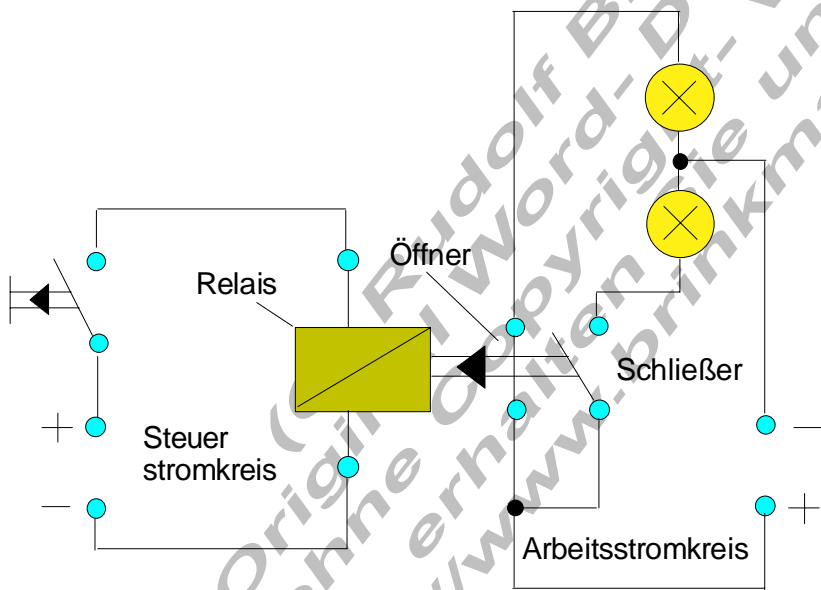
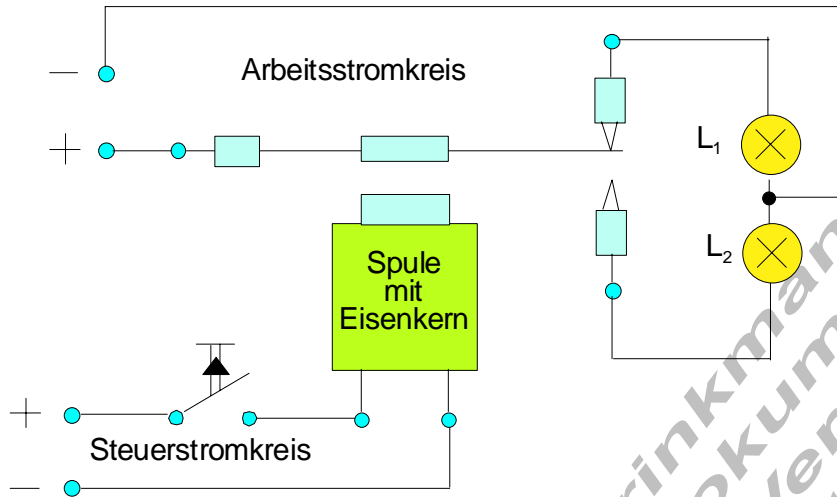


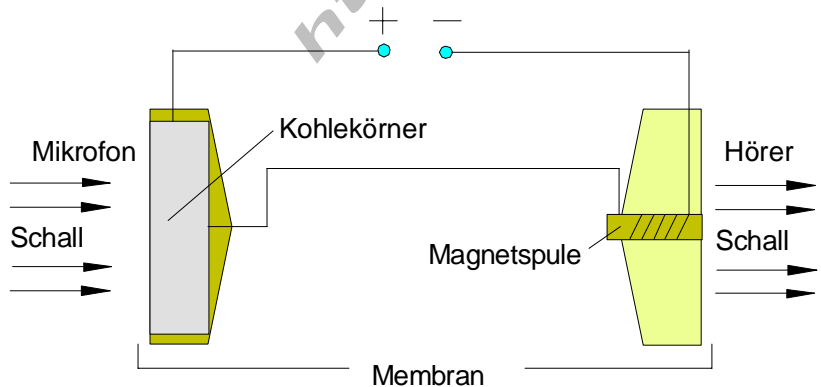
FOS: Relais und Telefon

Was ist ein Relais?

Versuch: Relais mit Ruhekontakt



Mit einem Relais lassen sich durch verhältnismäßig kleine Steuerströme große Arbeitsströme schalten.



Kohlekörnchenmikrofon.
Prinzip des Fernsprechers.

Zusammenfassung:	<p>Das Relais ist ein elektromagnetischer Schalter. Die Schaltungen werden von einem Elektromagneten bewegt. Die magnetische Sicherung ist ein Spezialrelais. Sie unterbricht den Stromkreis auf magnetischem Wege, wenn der Strom eine höchstzulässige Stärke erreicht hat. Beim Telefon erzeugt Schall beim Auftreffen auf das Kohlekörnchenmikrofon Stromschwankungen. Diese werden im Fernhörer über einen Elektromagneten in die Schwingungen einer Stahlmembran und damit in Schall zurückverwandelt.</p>
-------------------------	---

(C) Rudolf Brinkmann
Original Word-Dokumente
ohne Copyright-Vermerk
erhalten Sie unter:
<http://www.brinkmann-du.de>